

# Panorama Epidemiológico del Sistema de Vigilancia Epidemiológica de Parálisis Flácida Aguda , análisis correspondiente a las semanas epidemiológica 1-13



**MORELOS**

LA TIERRA QUE NOS UNE

GOBIERNO DEL ESTADO  
2024 - 2030

SERVICIOS DE SALUD DE MORELOS  
DEPARTAMENTO DE EPIDEMIOLOGÍA  
COORDINACIÓN DE VIGILANCIA EPIDEMIOLÓGICA

L.E. JUDITH SANCHEZ SORCIA  
RESPONSABLE ESTATAL DE V.E. SX  
COQUELUCHOIDE- TOSFERINA Y  
DIFTERIA  
5620258308  
coquepfave23@gmail.com



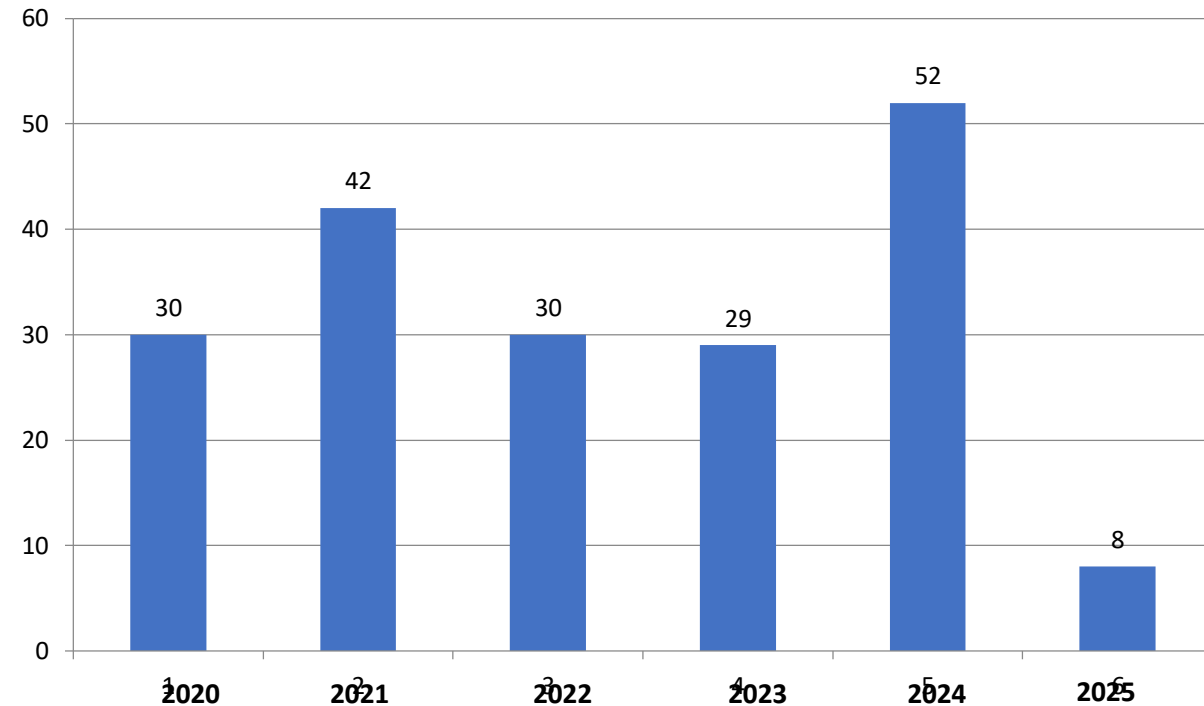
Estado de emergencia de salud pública RSI  
Emergencia de salud pública de interés internacional  
Recomendaciones temporales para reducir la propagación internacional  
del poliovirus

El 5 de mayo de 2014, el Director General de la OMS declaró la propagación internacional de poliovirus en 2014 como una emergencia de salud pública de importancia internacional (PHEIC, por sus siglas en inglés) en virtud del Reglamento Sanitario Internacional (RSI 2005), emitió recomendaciones temporales para reducir la propagación internacional de poliovirus y solicitó una reevaluación de esta situación por parte del Comité de Emergencia cada tres meses. La 35ª reunión del Comité de Emergencia se llevó a cabo en mayo de 2023.

Sobre la base del asesoramiento del comité y los informes presentados por los Estados Partes afectados, el Director General amplió las siguientes recomendaciones temporales en el marco IHR (2005), effective May 2023

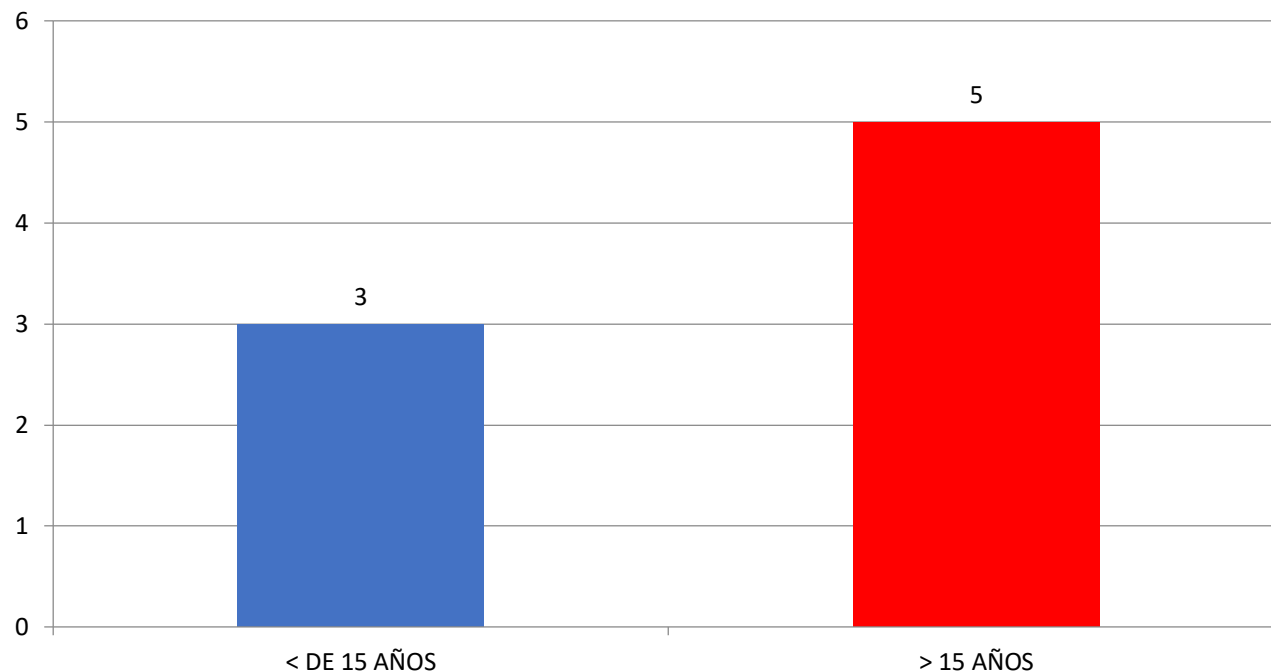


# Frecuencia de casos de PFA por año, en el Estado de Morelos.





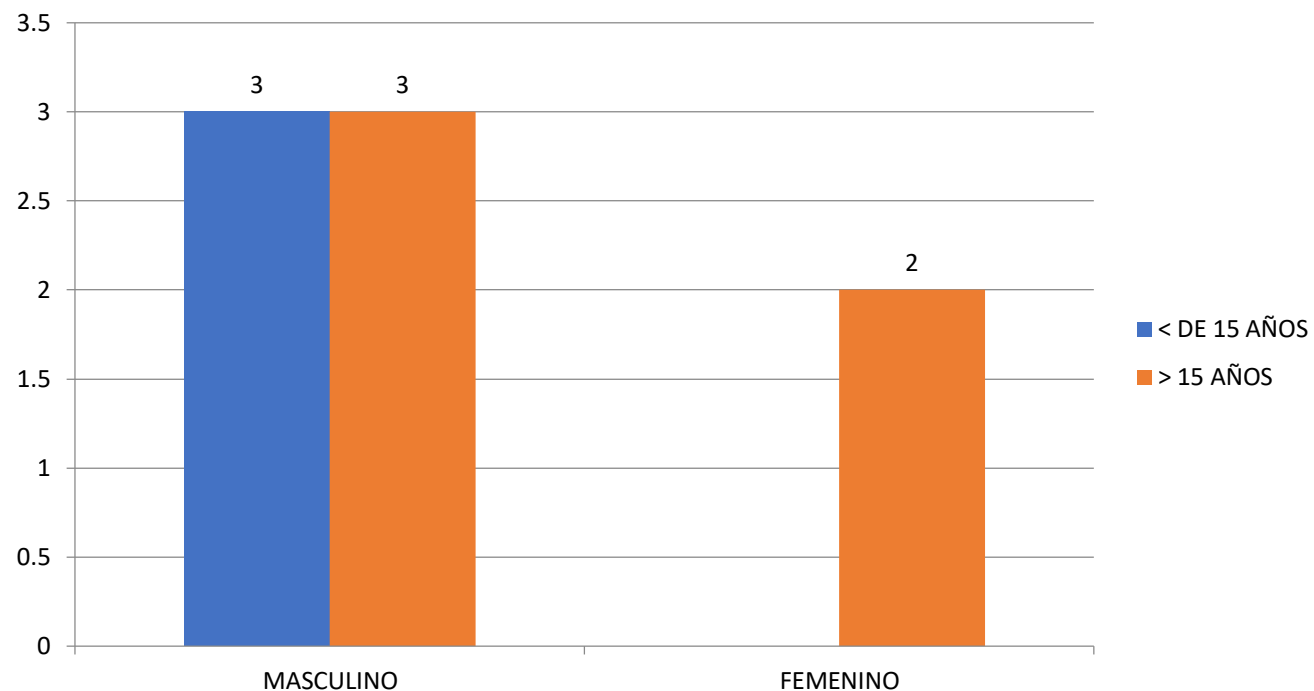
# Frecuencia de casos de PFA por grupo de edad, en el Estado de Morelos.





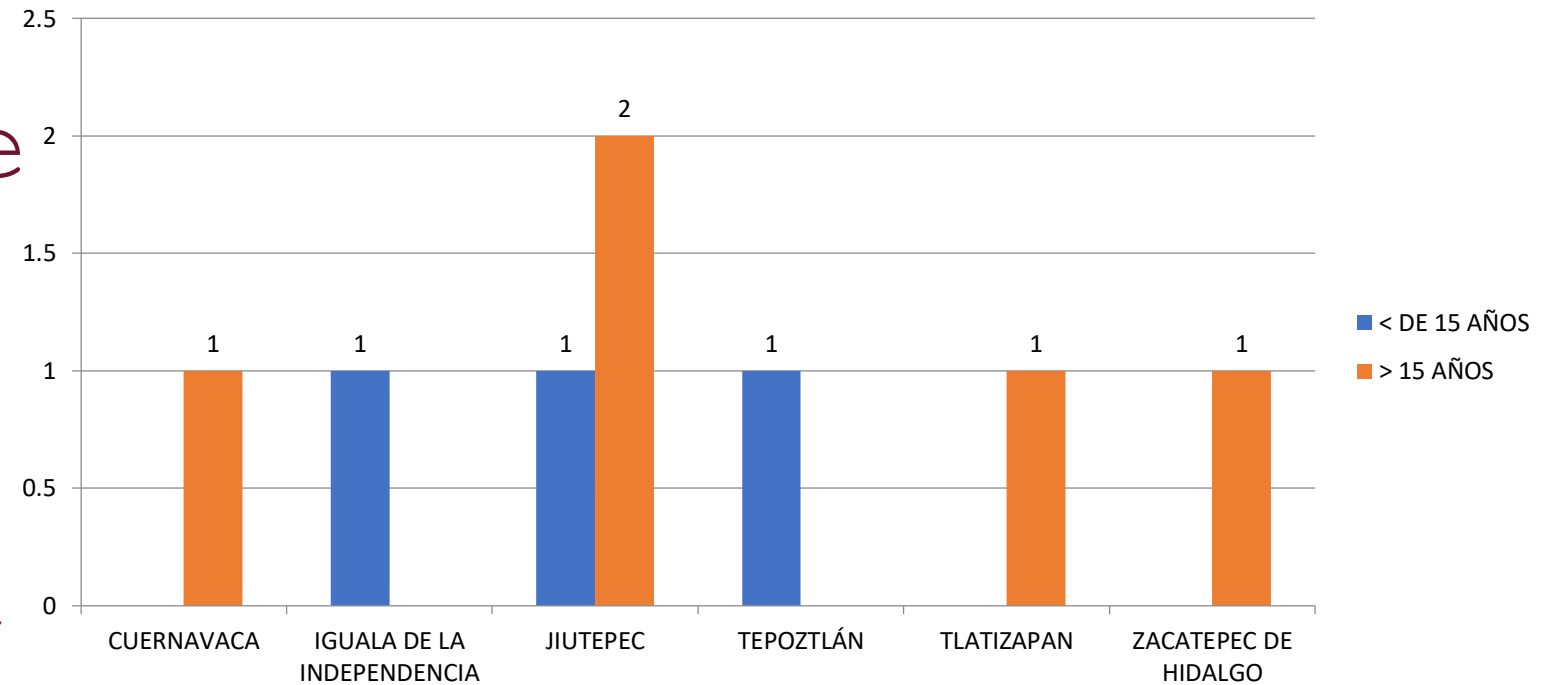


# Frecuencia de casos de PFA por sexo, en el Estado de Morelos.



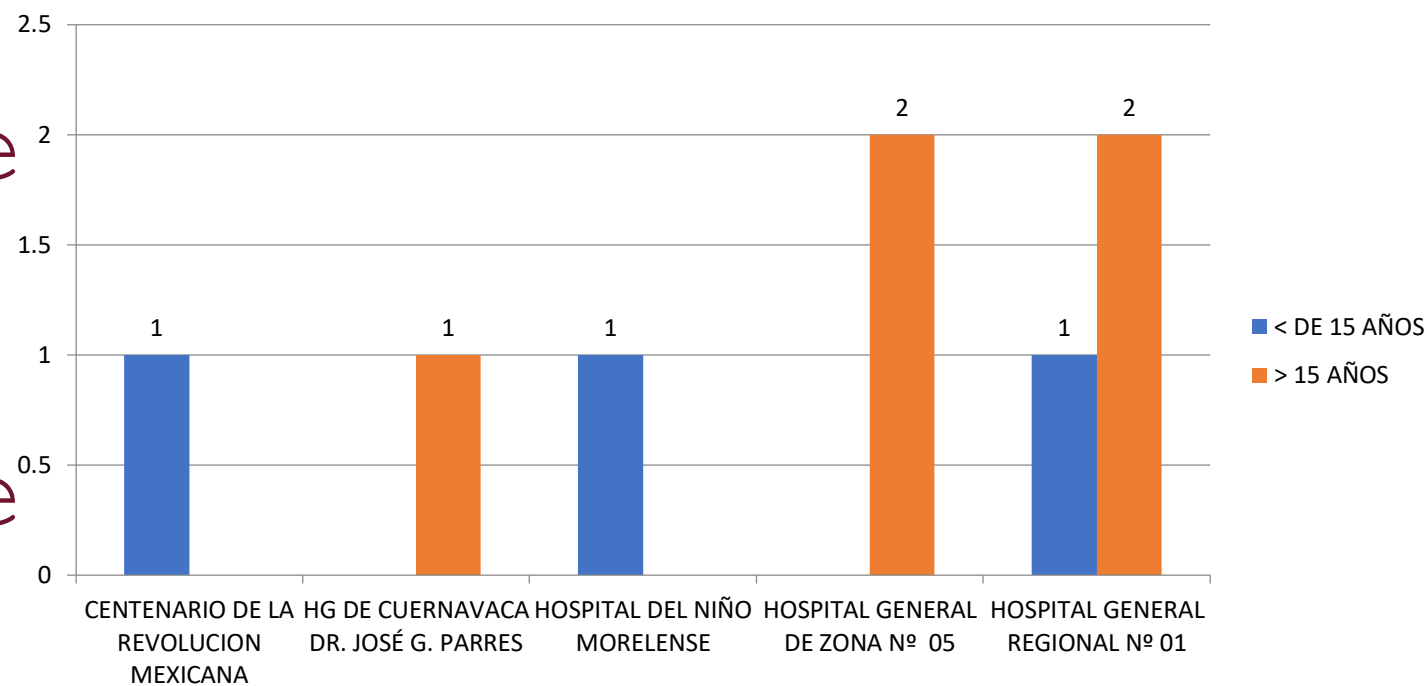


# Frecuencia de casos de PFA por Municipio de Residencia, en el Estado de Morelos.



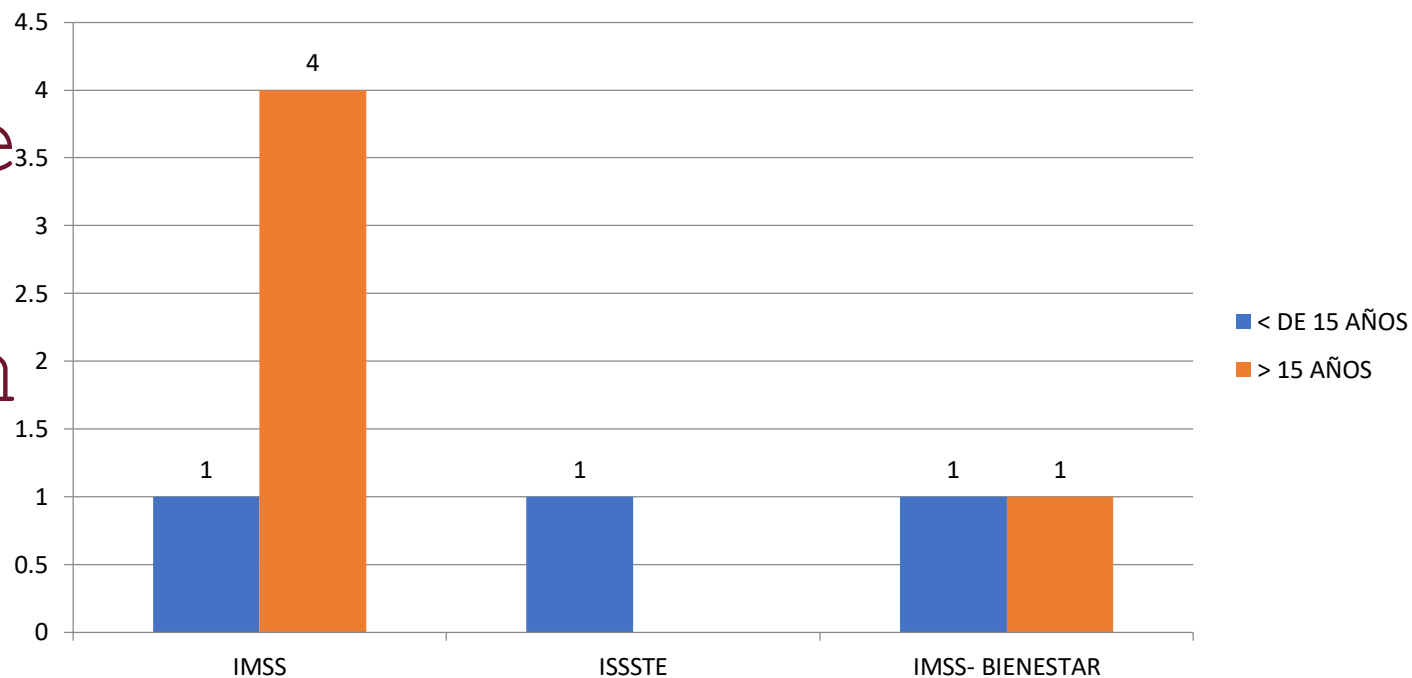


# Frecuencia de casos de PFA por Unidad Notificante, en el Estado de Morelos.





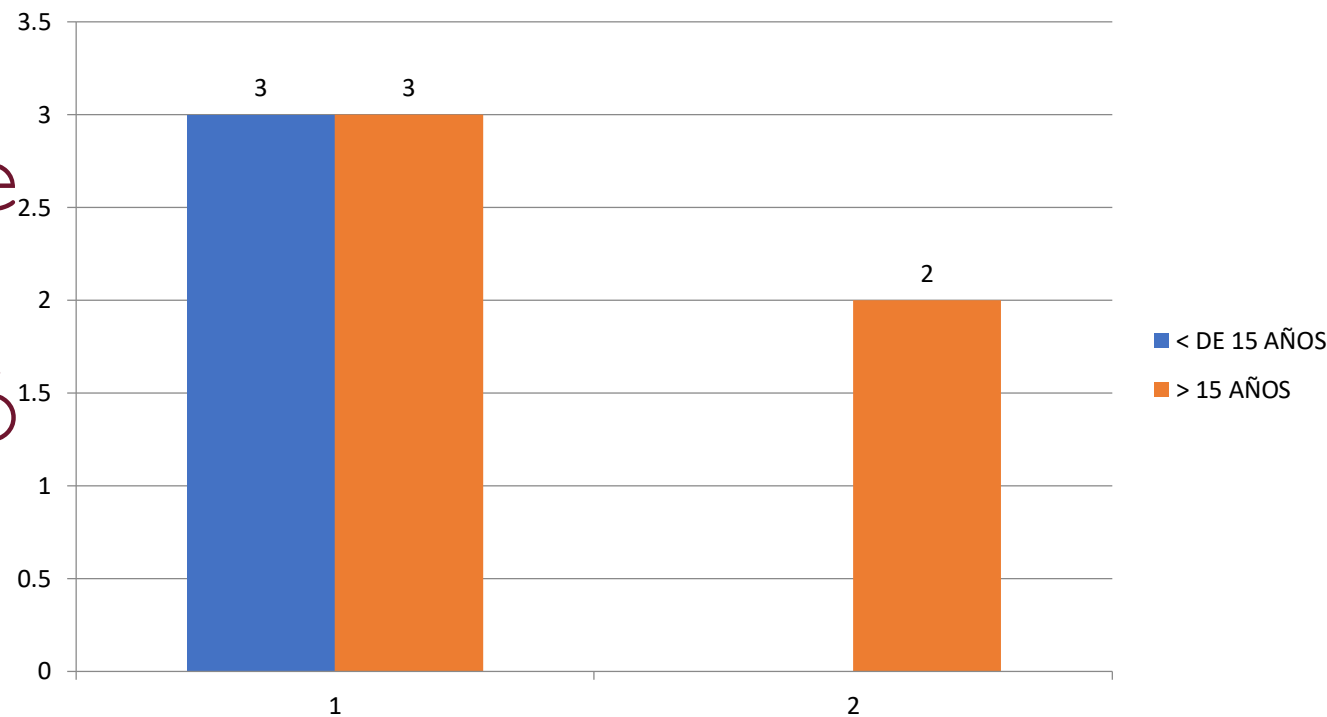
# Frecuencia de casos de PFA por Institución, en el Estado de Morelos.





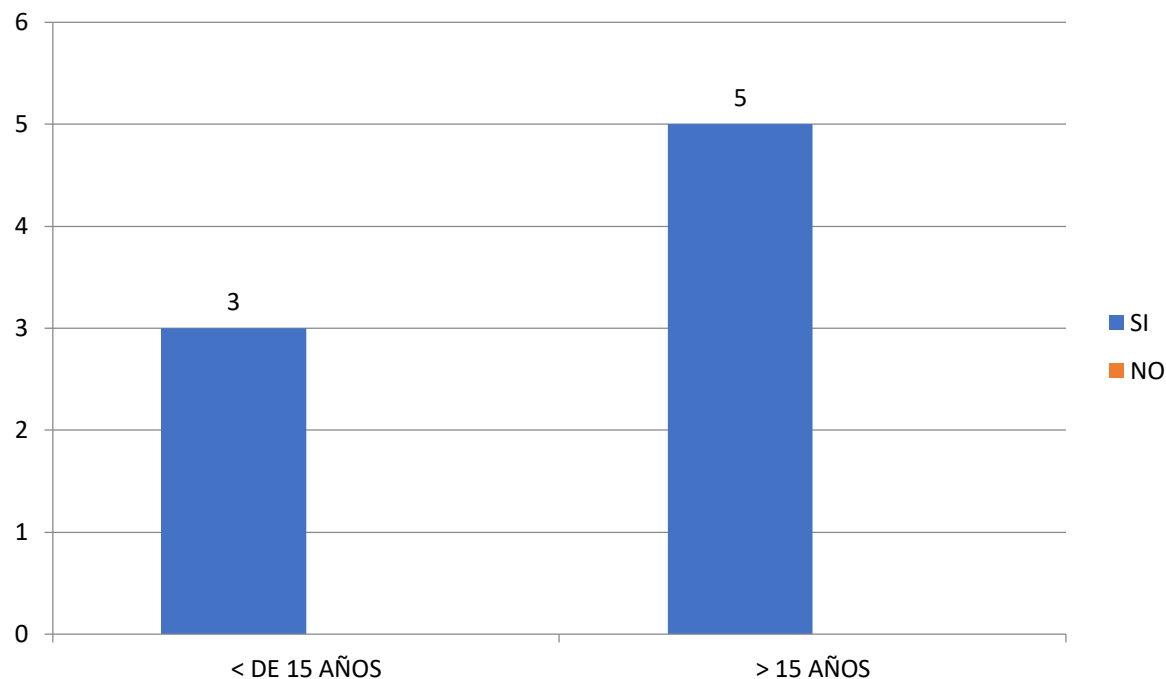


# Frecuencia de casos de PFA por Jurisdicción, en el Estado de Morelos.





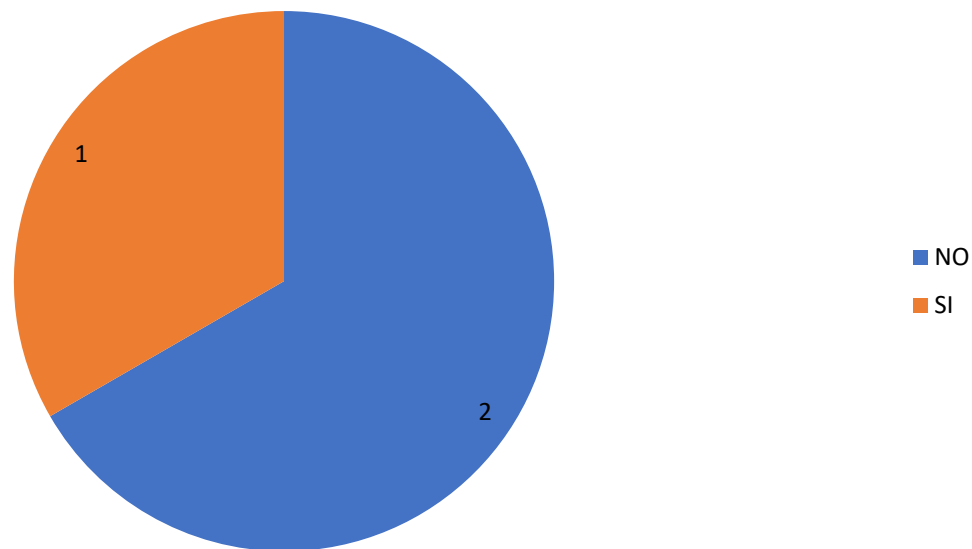
# Frecuencia de casos de PFA por primera valoración, en el Estado de Morelos.





# Frecuencia de casos de PFA por segunda valoración, en el Estado de Morelos.

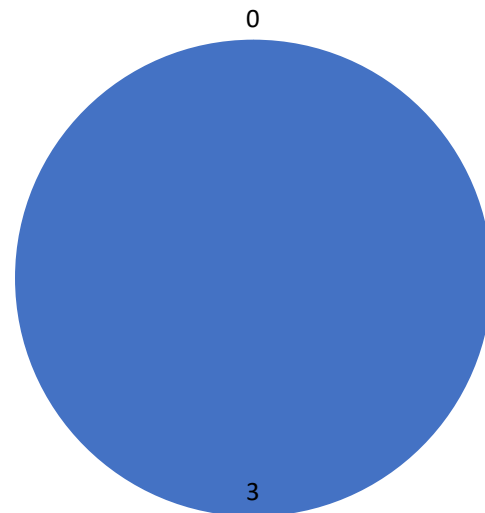
**< DE 15 AÑOS**





Frecuencia  
de casos de  
PFA con  
toma de  
muestra, en  
el Estado  
de Morelos.

**< DE 15 AÑOS**



■ SI  
■ NO



**MORELOS**  
LA TIERRA QUE NOS UNE  
GOBIERNO DEL ESTADO  
1931 - 2024

**SALUD**  
SECRETARÍA DE SALUD

**SERVICIOS  
DE SALUD**

# GRACIAS

